

Komponentlösning för skyddsrum

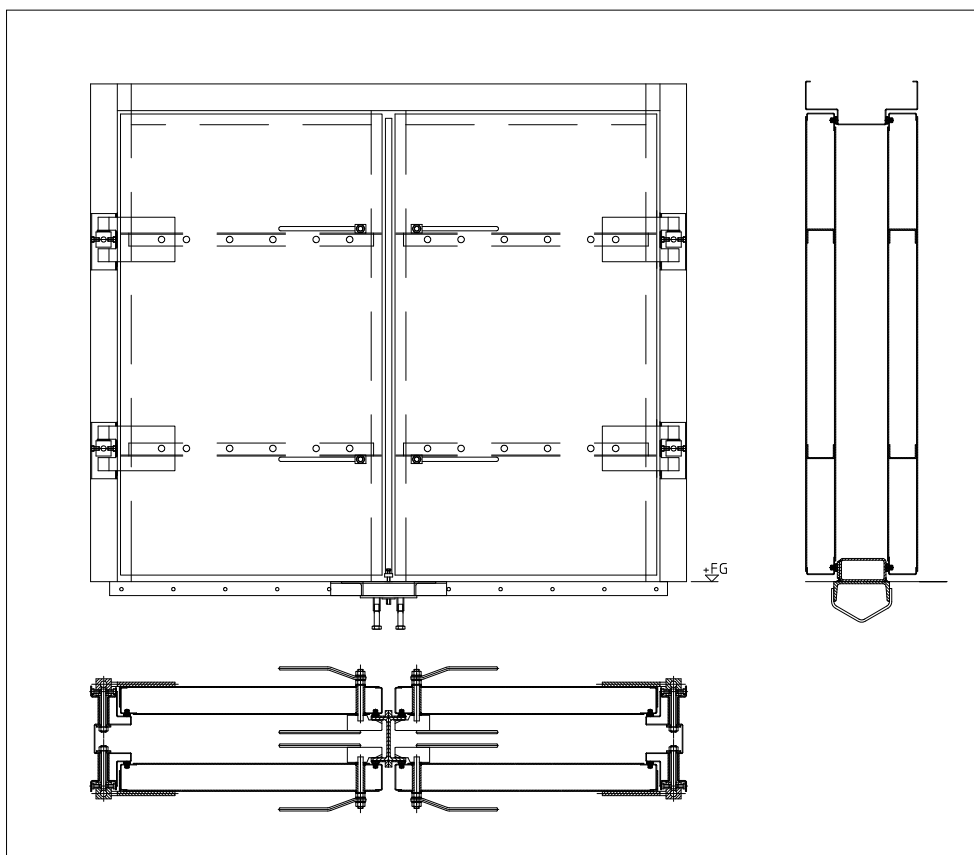
K03-104	SRD gemensam pardörr	-
----------------	-----------------------------	---

Författare: Lars-Erik Holmberg och Björn Ekengren.

1. Förutsättningar

1.1 Tillämplighet:

Detta dokument beskriver hur tillverkning av gemensam pardörr skall ske.



Figur K03-104a. Vy och sektioner av SRD gemensam pardörr

1.2 Åtgärd:

Tillverkning av komponenter skall utföras enligt nedan förtecknade tillverkningsmoment. Ett K i rubrikens högra ruta, förtydligat under punkt 1.2, innebär att en skyddsrumssakkunnig som har kvalificerad behörighet måste anlitas vid tillämpning av denna komponentlösning. Om kvalificerad skyddsrumssakkunnig ej krävs är rutan markerad med ett E. Ett E under punkt 1.2 innebär att enbart egenkontroll av tillverkningsmomentet krävs. Följande tillverkningsmoment finns:

- SRD gemensam pardörr K03-104:1, se avsnitt 3.1 -

Bilagor:

- Ritning SR-D1-110
- Ritning SR-D1-112
- Ritning SR-D1-204
- Ritning SR-D1-205
- Ritning SR-D1-206

1.3 Tillverkning:

Tillverkning av skyddsrumsspecifika komponenter får ske av den som uppfyller kraven enligt komponentlösning K00-101. Om tillverkningscertifikat erfordras får tillverkning ej påbörjas innan tillverkningscertifikat erhållits. Om endast tillverkningsmoment markerade med E under punkt 1.2 skall tillverkas behövs inte tillverkningscertifikat.

1.4 Handlingar:

Följande handlingar hänvisas till i denna komponentlösning. Samtliga handlingar finns tillgängliga på www.msb.se/skyddsrum.

- Typlösning T12-105
- Typlösning T03-107
- Komponentlösning K00-101
- Komponentlösning K03-108
- Komponentlösning K03-111
- Komponentlösning K03-112
- Komponentlösning K03-113

2. Kvalitetssäkring

2.1 Utförandekontroll:

Tillverkning av ingående komponenter skall kontrolleras via egenkontroll hos tillverkaren. Om det är angivet ett K i högra kolumnen under punkt 1.2 förtecknade tillverkningsmoment skall kontroll även ske via kontroll utförd av Skyddsrumssakkunnig. Egenkontrollen hos tillverkaren samt kontroll utförd av Skyddsrumssakkunnig skall dokumenteras genom protokoll. Protokollens utseende för ingående delkomponenter redovisas i anslutning till respektive tillverkningsmoment.

3. Genomförande

3.1 Tillverkningsmoment K03-104:1, sammanställning

3.11 Illustrationer:

Se ritning SR-D1-110, -112, -204, -205, -206.

3.12 Material:

Detalj	Antal	Benämning	Material, dimension	Anmärkning
1	1	Karm enligt komponentlösning K03-108	-	-
2	8	Stängningsbeslag enligt komponentlösning K03-111	-	-
3	4	Dörrblad enligt komponentlösning K03-112	-	-
4	1	Mittpost enligt komponentlösning K03-108	-	-
5	2	Monterbar tröskel enligt komponentlösning K03-108	-	-

3.13 Arbetsutförande:

1. Toleranser enligt ISO 2768-1, toleransklass c gäller om ej annat anges.
2. Korrosionsbehandling utförs enligt typlösning T12-105.
3. Öppningsmått bestäms.
4. Karm (detalj 1), stängningsbeslag (detalj 2), dörrblad (detalj 3), mittpost (detalj 4) och monterbar tröskel (detalj 5) tillverkas.
5. Kompletterande igjutning av dörrblad med betong utförs i anslutning till skyddsrum enligt typlösning T03-107.
6. Märkning utförs på karm.

3.14 Märkning:

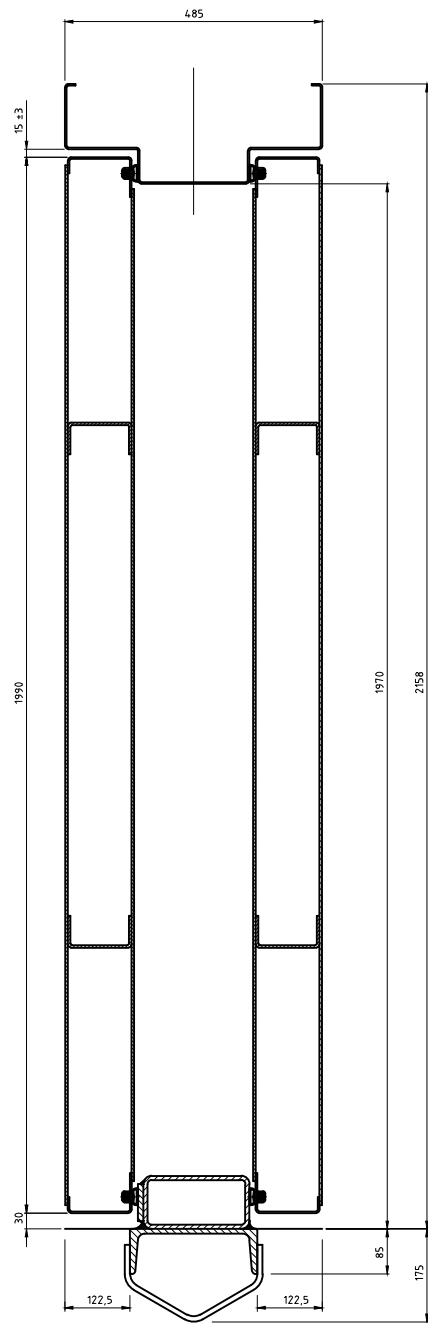
1. Märkning utförs med uppgift om certifieringsnummer, certifieringsmärke, tillverkare, tillverkningsort, tillverkningsår och tillverkningsnummer.
2. Tillverkningsnummer skall vara ett unikt nummer som identifierar varje tillverkad komponent och kopplar den till tillverkarens journalföring.

FÖRESKRIFTER

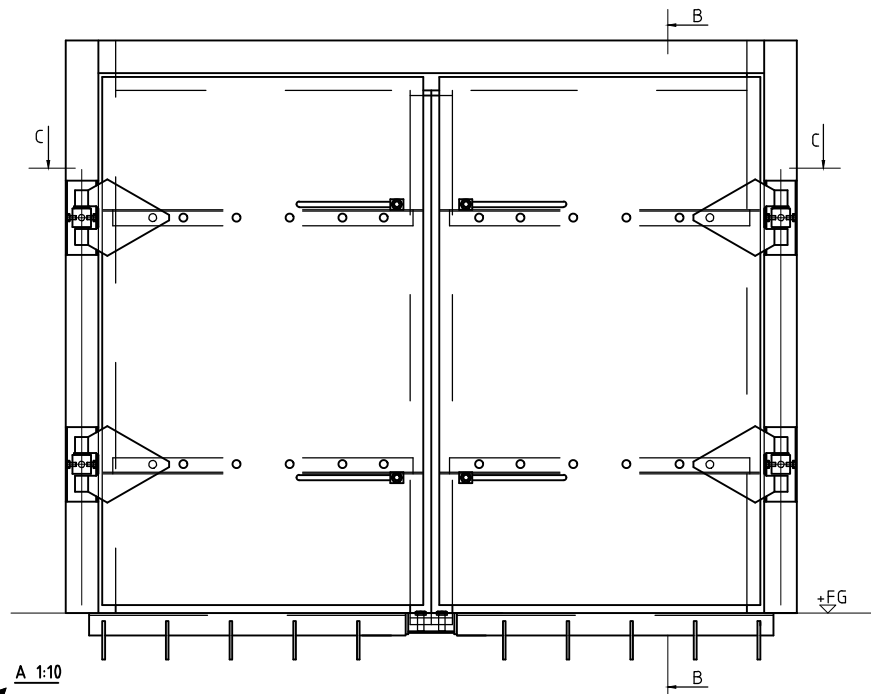
SE RITN SR-D1-101

FÖRTECKNING ÖVER RITNINGAR SOM TILLHÖR SKYDDSRUMSDÖRR SRD 23x19G

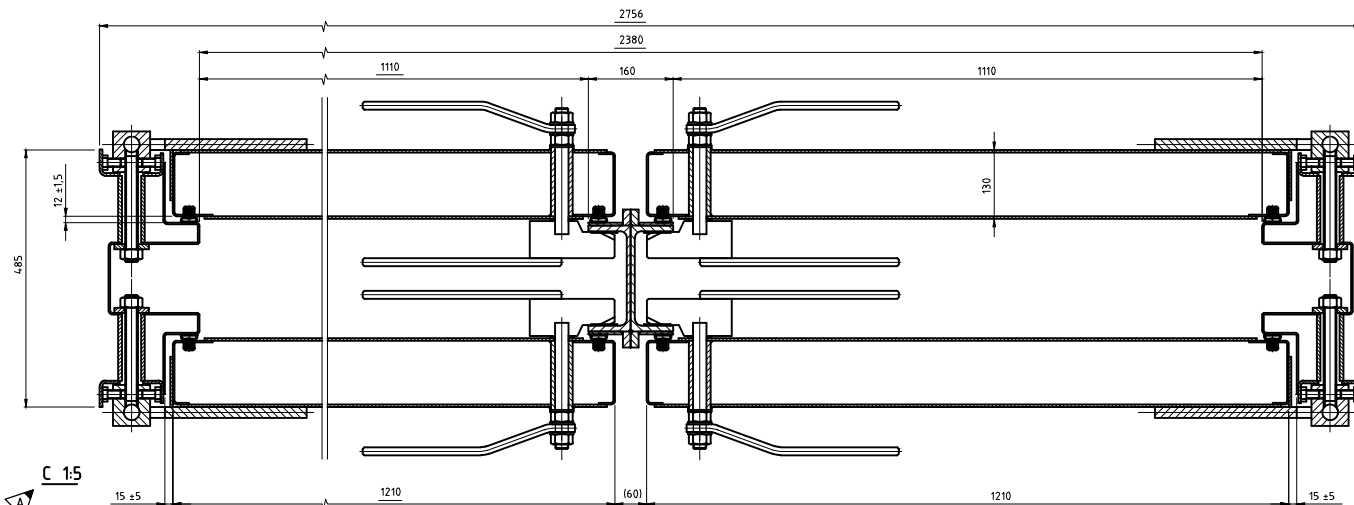
RITNINGS-NUMMER	REV	RITNINGENS BENÄMNING	RITNINGS-DATUM	REV. DATUM
SR-D1-110	A	SAMMANSTÄLLNING	1993-10-08	1998-07-01
SR-D1-204	A	MONTERINGSANVISNING FÖR ARBETSPLATSEN	1993-10-08	1998-07-01
SR-D1-205	A	MONTERINGSANVISNING FÖR ARBETSPLATSEN	1993-10-08	1998-07-01
SR-D1-206	A	MONTERINGSANVISNING FÖR ARBETSPLATSEN	1993-10-08	1998-07-01
SR-D1-301	A	GÅNGJÄRN	1993-10-08	1998-07-01
SR-D2-302	A	STÅNGNINGSBESLAG	1993-10-08	1998-07-01
SR-D2-305	A	LÖS TRÖSKEL	1998-07-01	
SR-D2-308	A	MITTPÖST, DETALJER	1998-07-01	
SR-D1-309	A	DÖRRBLAD, DETALJER	1993-10-08	1998-07-01
SR-D1-312	A	KARM, DETALJER	1993-10-08	1998-07-01
SR-D2-313	A	KARM, DETALJER	1998-07-01	
SR-D1-403	A	DÖRRBLAD	1993-10-08	1998-07-01
SR-D1-415	A	KARM	1993-10-08	1998-07-01
SR-D2-421	A	MITTPÖST	1993-10-08	1998-07-01



B 1:5



A 1:10



C 1:5

A	z	SE REV PM	Gn/BE	1998-07-01
NET	ANT	ÄNDRINGEN AVSEER	SIGN	DATUM



SKYDDSRUMSDÖRR SRD 23x19G
SAMMANSTÄLLNING

RITNINGSDRÖRNING AV GRANSKAD AV
Gn/MK
1993-10-08
BJÖRN EKENGREN

SKALA
1:10, 1:5

RITNINGSNUMMER
SR-D1-110

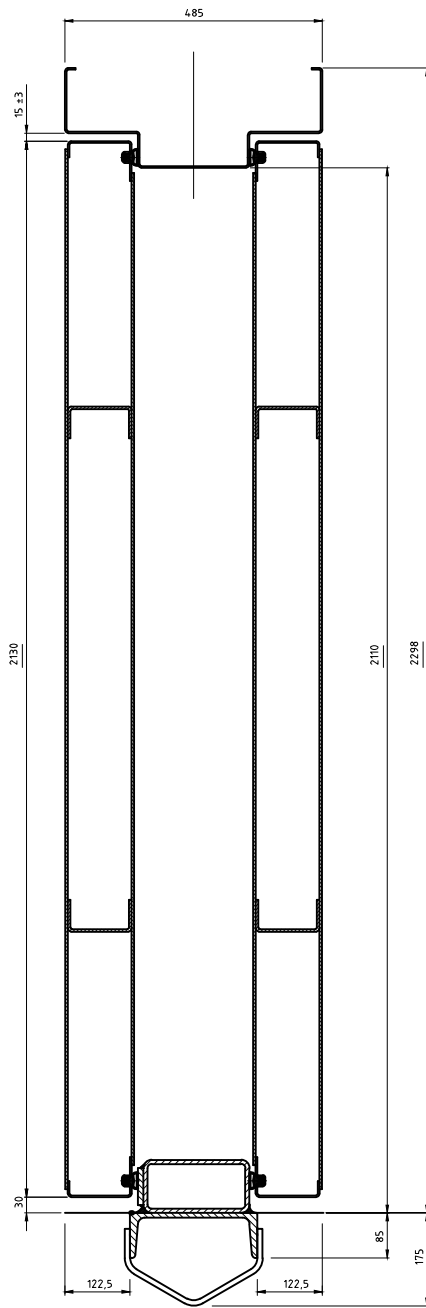
REVISOR
A

FÖRESKRIFTER

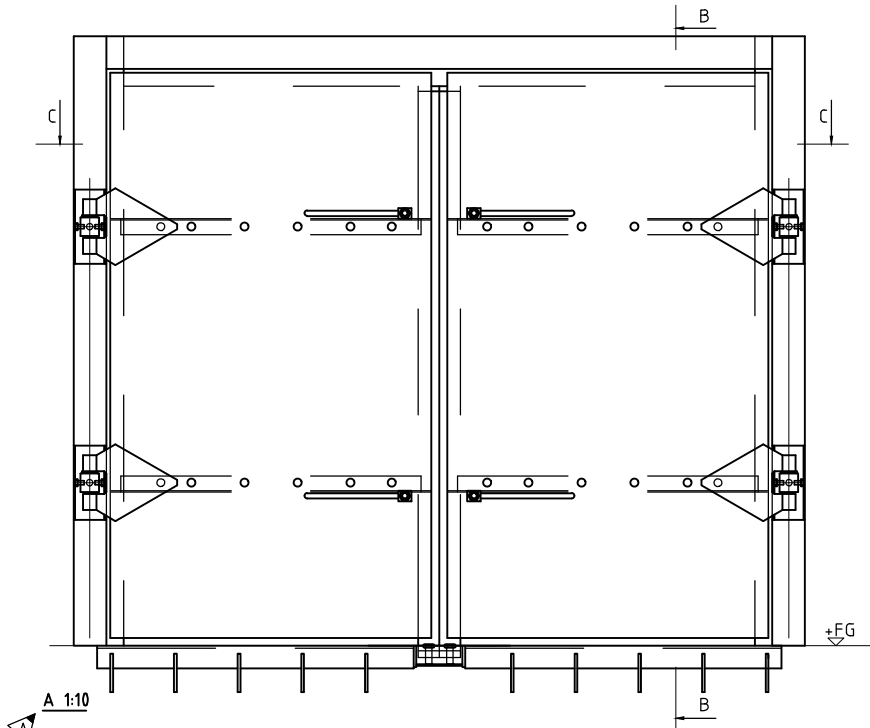
SE RITN SR-D1-101

▲ FÖRTECKNING ÖVER RITNINGAR SOM TILLHÖR SKYDDSRUMSDÖRR SRD 23x21G

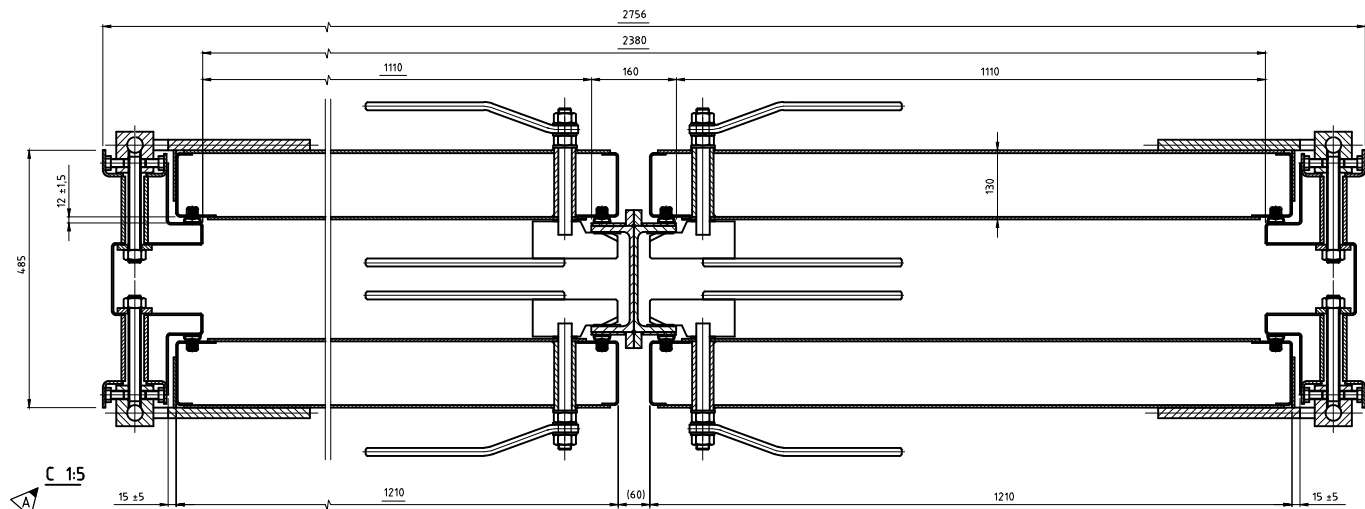
RITNINGS-NUMMER	REV	RITNINGENS BENÄMNING	RITNINGS-DATUM	REV. DATUM
SR-D1-112	A	SAMMANSTÄLLNING	1993-10-08	1998-07-01
SR-D1-204	A	MONTERINGSANVISNING FÖR ARBETSPLATSEN	1993-10-08	1998-07-01
SR-D1-205	A	MONTERINGSANVISNING FÖR ARBETSPLATSEN	1993-10-08	1998-07-01
SR-D1-206	A	MONTERINGSANVISNING FÖR ARBETSPLATSEN	1993-10-08	1998-07-01
SR-D1-301	A	GÅNGJÄRN	1993-10-08	1998-07-01
SR-D2-302	A	STÄNGNINGSBESLAG	1993-10-08	1998-07-01
SR-D2-305	A	LÖS TRÖSKEL	1998-07-01	1998-07-01
SR-D2-308	A	MITTPOST, DETALJER	1998-07-01	1998-07-01
SR-D1-309	A	DÖRRBLAD, DETALJER	1993-10-08	1998-07-01
SR-D1-312	A	KÄRM, DETALJER	1993-10-08	1998-07-01
SR-D2-313	A	KÄRM, DETALJER	1998-07-01	1998-07-01
SR-D1-404	A	DÖRRBLAD	1993-10-08	1998-07-01
SR-D1-417	A	KÄRM	1993-10-08	1998-07-01
SR-D2-423	A	MITTPOST	1993-10-08	1998-07-01



▲ B 1:5



▲ A 1:10



▲ C 1:5

REV	ÄNDRING	SE REV PM	Gn/BE	1998-07-01
A	1			



SKYDDSRUMSDÖRR SRD 23x21G
SAMMANSTÄLLNING

RITNINGENS RITARE
Gn/MK
1993-10-08

SKALA
1:10, 1:5

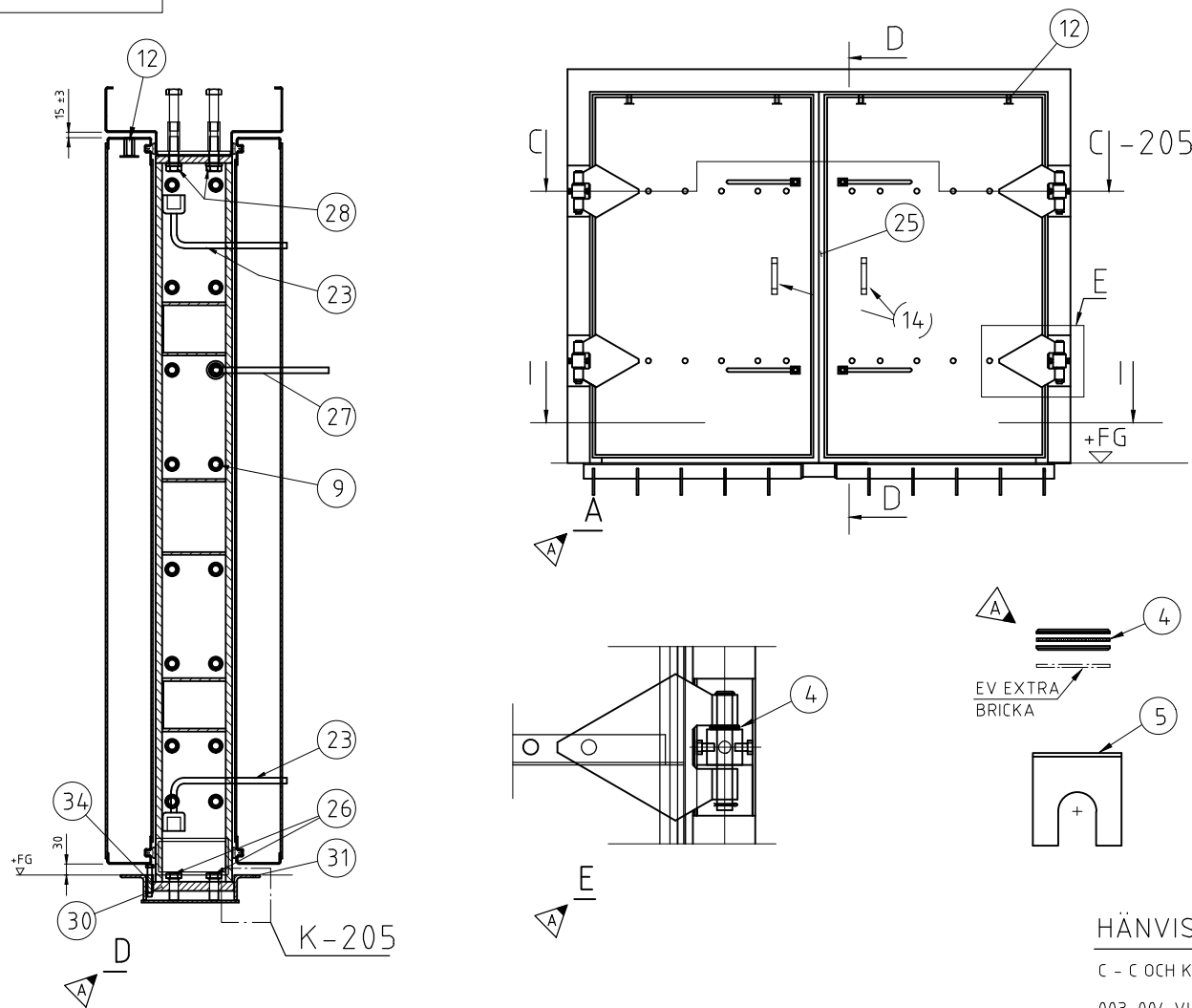
RITNINGENS RITARE
SR-D1-112

REVISOR
A

BYGGNADEN
BJÖRN EKENGREN

ÅTGÄRDER FÖR MONTERING AV DÖRR

- 001 DE TVÅ MITTPOSTHALVORNA (25) PLACERAS PÅ PLATS OCH LYFTS UPP MED JUSTERSKRUVARNA (26). DE SKRUVAS IHOP MED SKRUVAR, BRICKOR OCH MUTTRAR (9). TVÅ FASTA NYCKLAR (27) MED NYCKEL VID 30 mm ANVÄNDS, EN PÅ VAR SIDA. FLÄNSARNAS YTTERSIDOR SKALL LIVA MED VARANDRA LÅNGS HELA DEN SAMMAN-SÄTTA MITTPOSTEN. FÖRE ANLIGGNING MOT KÄRMÖVER-STYCKE SÄTTS SKRUV OCH BRICKA (28) PÅ PLATS. FÖTPLÅT (30) KILAS (34) TILL GOD ANLIGGNING MOT VINKELJÄRN (31). JUSTERSKRUVARNA (26) SAMT SKRUV (28) ÅTDRAGES VÄXEL VIS.
- 002 TRÖSKLARNA (1) MONTERAS MED SKRUVAR OCH BRICKOR (15) SAMT MUTTRAR (22) MOT MITTPOST OCH ENBART MED SKRUVAR OCH BRICKOR (2) MOT KÄRMSIDOSTYCKEN. TÄTNING MED TEJP RUNT OM:
 - MELLAN TRÖSKEL OCH GÖLV
 - MELLAN TRÖSKEL OCH KÄRMSIDOSTYCKE
 - MELLAN MITTPOSTHALVOR
 - MELLAN TRÖSKEL OCH MITTPOST
 - MELLAN MITTPOST OCH KÄRMÖVERSTYCKE.
- 003 PINNSKRUV (7) SKRUVAS IN I GÅNGJÄRNSKLOTSEN (13) SÅ LÅNGT DET GÅR. VID MONTERING AV DÖRRBLAD KAN HYLSSOR M16 (12) FÖR LYFTÖGLA ANVÄNDAS. DÖRRBLADET INPLACERAS SÅ ATT SPRINGA MELLAN DÖRR-BLAD OCH SMYG ÄR CA 15 mm OCH MOT GÖLV CA 30 mm. EVENTUELL JUSTERING I HÖJDLÖD UTFÖRS MED BRICKOR SOM PLACERAS UNDER AXIALNÅLRULLAGER (4).
- 004 DÖRRVRED (10), BRICKOR (11) OCH HANDTAG (14) MONTERAS.
- 005 MELLANLÄGGSBRICKA (5) INLÄGGS OM SÅ ERFÖRDRAS FÖR ATT DÖRRBLADET SKA HÄNGA VERTIKALT OCH ATT SPRINGA MELLAN DÖRRBLADET OCH KÄRMANSLAG BLIR CA 12 mm PÅ GÅNGJÄRNSSIDAN.
- 006 FINJUSTERING UTFÖRS MED SKRUVAR (8) SOM SKALL VARA UTSKRUVADE MOT U-BALKEN I KÄRMEN.
- 007 MUTTERN (6) ÅTDRAGES MED MOMENT 500-600 Nm.
- 008 DÖRRVRED OCH AXIALNÅLRULLAGER SMÖRJS.
- 009 LIST (3) PLACERAS I SITT SPÅR.
- 010 EFTER TÄTHETSPROV DEMONTERAS LISTEN OCH FÖRVARAS I TILLSLUTET KÄRL ELLER I PLASTPÅSE I SKYDDSRUMS-FÖRRÅDET.
- 011 SEDAN MITTPOST OCH TRÖSKLAR DEMONTERATS MONTERAS VINKELJÄRN RAM FÖR FRED (29) I GÖLVHÅLET OCH SKRUVARNA (32) DRAS ÅT, SE DETALJ K-205. DÄRVID TILLSES ATT RAMEN PLACERAS CENTRISKT. DÄREFTER MONTERAS TÄCKPLÅT FÖR FRED (33). FOG MELLAN TÄCK-PLÅT OCH KANT TÄTAS MED SILIKONFOGMASSA.
- 012 VID DEMONTERING AV DÖRRVRED (10) SKALL SKRUV, BRICKOR (11) OCH MUTTRAR SKRUVAS IHOP I SAMMA ORDNING SOM VID MONTERING PÅ DÖRRBLAD.



HÄNVISNING

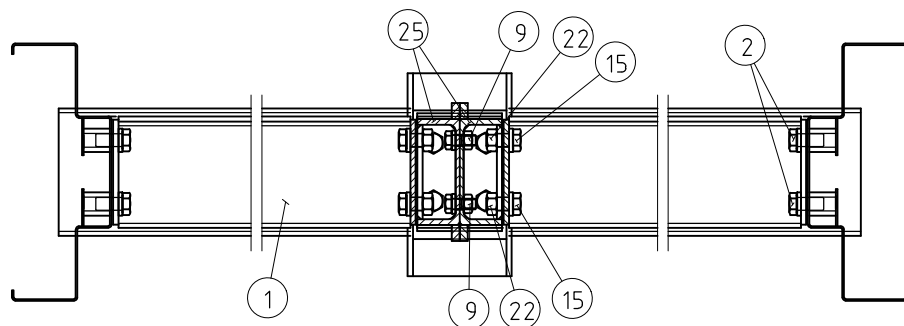
C - C OCH K AVSER SNITT PÅ SR-D1-205

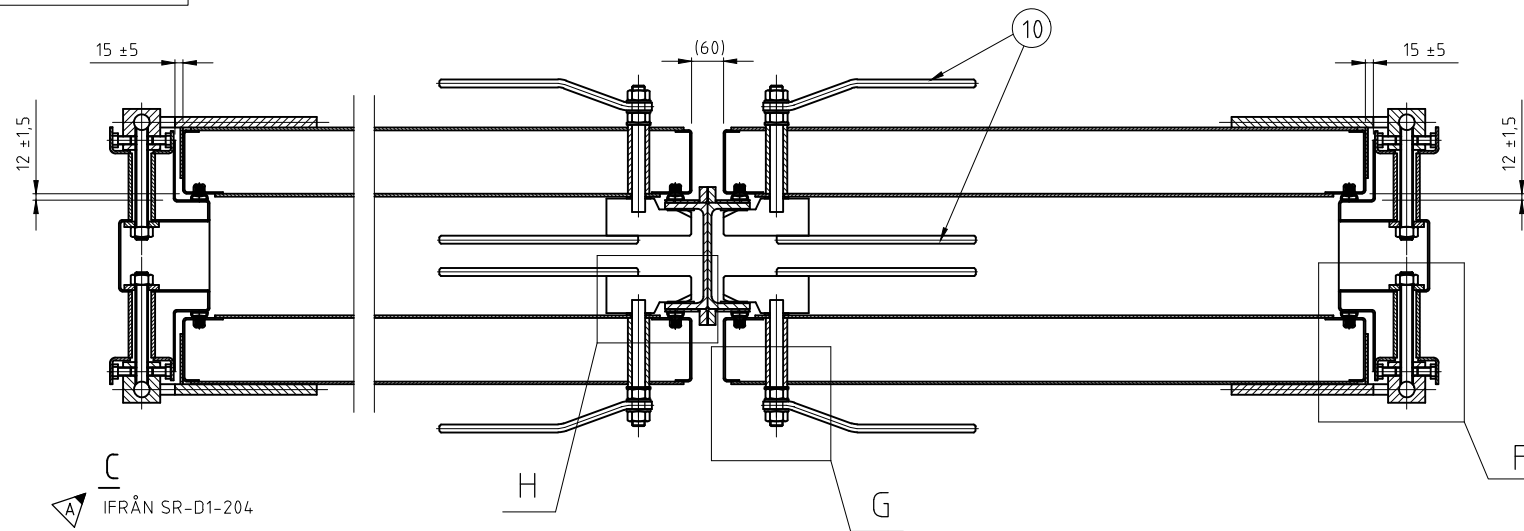
003, 004 VISAS DELVIS PÅ SR-D1-205

006 - 012 VISAS PÅ SR-D1-205

A	6	SE REV PM	Gn/BE	1998-07-01
BET	ANT	ÄNDRINGEN AVSER	SIGN	DATUM

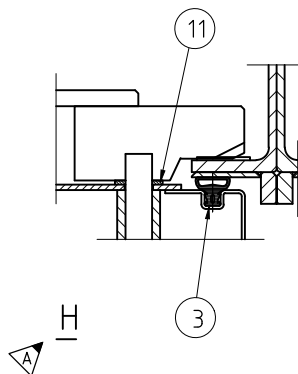
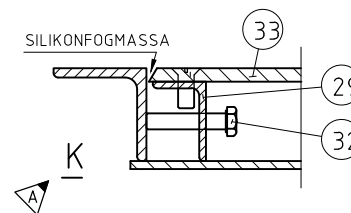
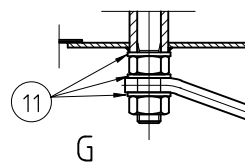
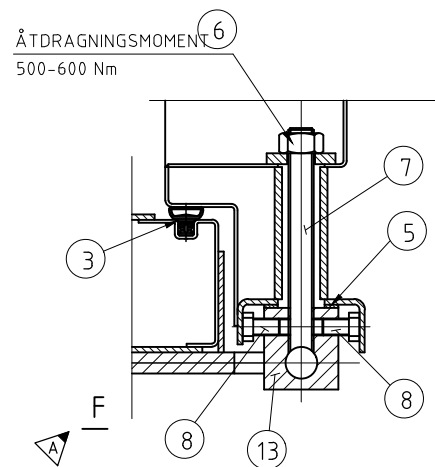
		SKYDDSRUMSDÖRR SRD G DUBBEL PARDÖRR MONTERINGSANVISNING FÖR ARBETSPLATSEN		
		RITAD/KONSTRUERAD AV Gn/MK	GRANSKAD AV	DATUM 1993-10-08
GODKÄND AV BJÖRN EKENGREN		RITNINGNUMMER SR-D1-204	ÄNDR A	





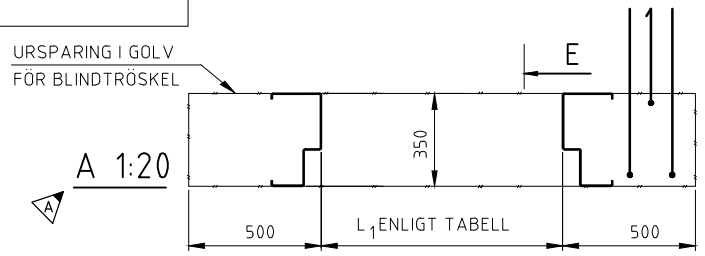
HÄNVISNING
INSTRUKTIONER PÅ SR-D1-204

A C
IFRÅN SR-D1-204

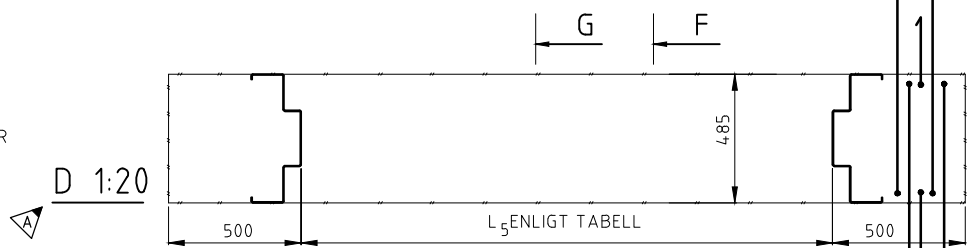


A	4	SE REV PM	Gn/BE	1998-07-01
BET	ANT	ÄNDRINGEN AVSER	SIGN	DATUM

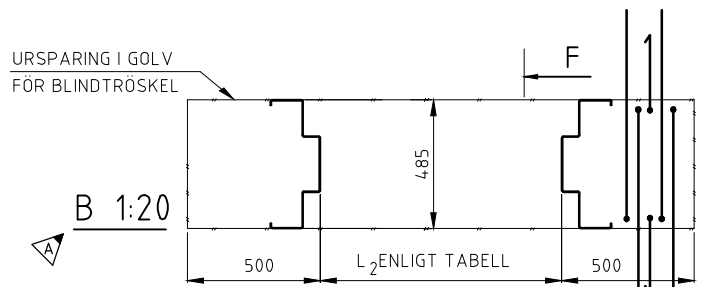
		SKYDDSRUMSDÖRR SRD G DUBBEL PARDÖRR MONTERINGSANVISNING FÖR ARBETSPLATSEN		
		RITAD/KONSTRUERAD AV Gn/MK	GRANSKAD AV	DATUM 1993-10-08
GODKÄND AV BJÖRN EKENGREN		SKALA	RITNINGNUMMER SR-D1-205	ÄNDR BET A



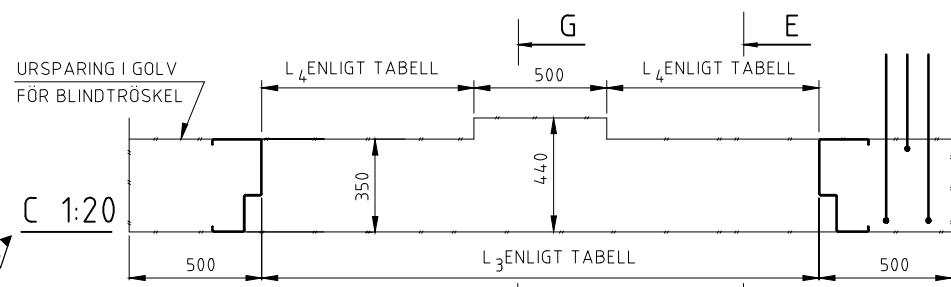
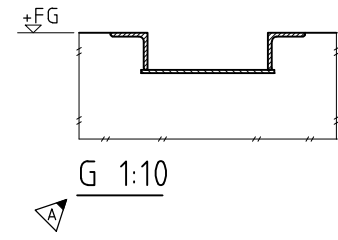
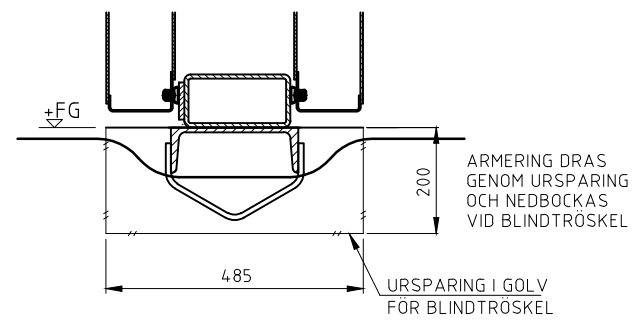
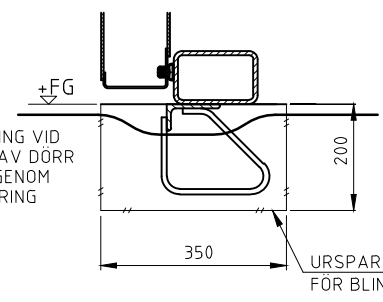
DÖRRTYP	L ₁ DAGERBREDD
9 x 19	910
9 x 21	910
11 x 19	1110
11 x 21	1110



DÖRRTYP	L ₅ DAGERBREDD
23 x 19G	2380
23 x 21G	2380
24 x 24G	2480



DÖRRTYP	L ₂ DAGERBREDD
9 x 19G	910
9 x 21G	910
11 x 19G	1110
11 x 21G	1110



DÖRRTYP	L ₃ DAGERBREDD	L ₄
23 x 19	2380	940
23 x 21	2380	940
24 x 24	2480	990

A	7	SE REV PM	Gn/BE	1998-07-01
BET	ANT	ÄNDRINGEN AVSER	SIGN	DATUM

RÄDDNINGSVÄRKET

RITAD/KONSTRUERAD AV Gn/MK
GRANSKAD AV
DATUM 1993-10-08

GODKÄND AV BJÖRN EKENGREN

SKYDDSRUMSDÖRR SRD
MONTERINGSANVISNING FÖR ARBETSPLATSEN
URSPARING OCH ARMERING VID
BLINDTRÖSKEL I GOLV

SKALA
RITNINGNUMMER SR-D1-206
ÄNDR BET A