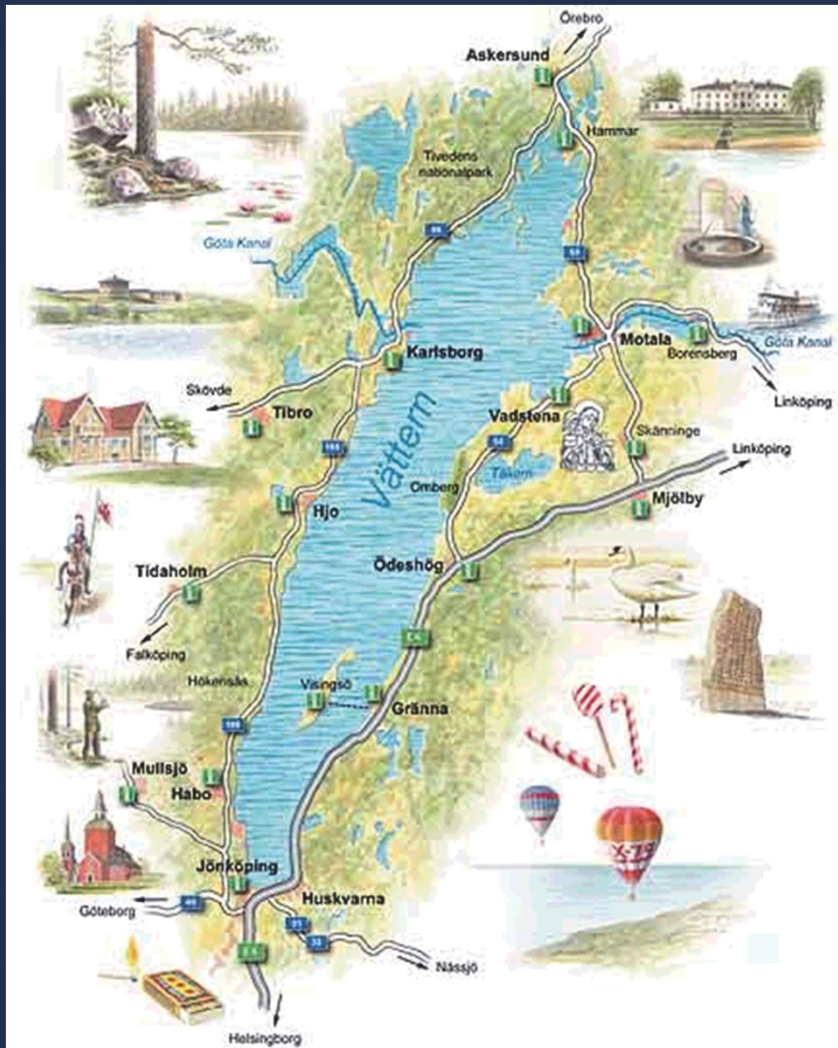


Miljöräddning i insjöarna

Jelena Savic
Kustbevakningen
Enheten för metodutveckling räddningstjänst

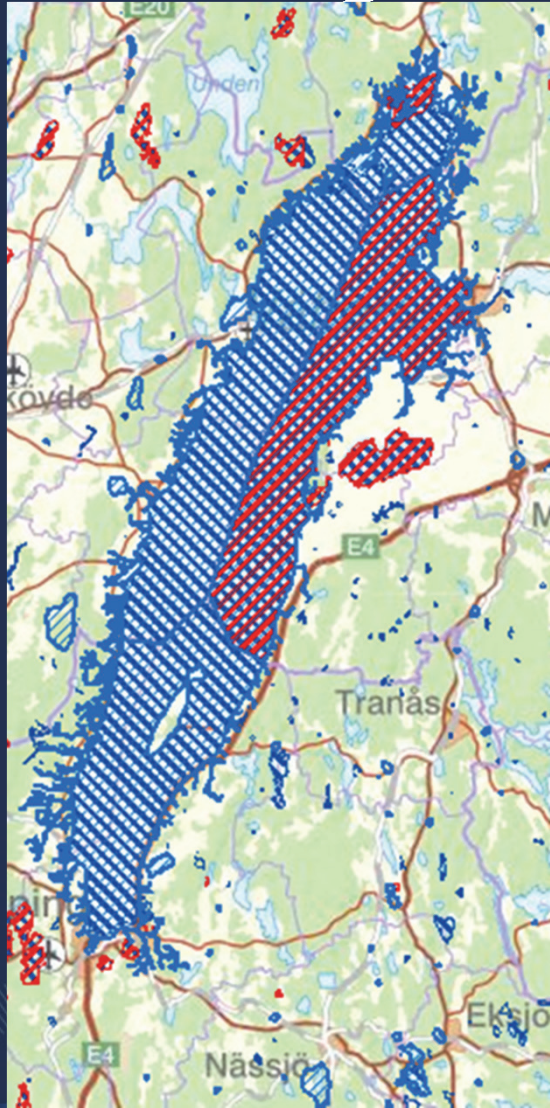
Kustbevakningens förmåga till miljöräddning i Vättern



Vättern

- Näst största sjön
- 250 000 människor, 9 kommuner
- 13 vattenverk
- Omsättningstid, ca 60 år

Kustbevakningens förmåga till miljöräddning i Vättern



Definition av Vattenskyddsområde:

Ett mark- eller vattenområde som av länsstyrelse eller kommun får förklaras som vattenskyddsområde till skydd för en grund- eller ytvattentillgång som utnyttjas eller kan antas komma att utnyttjas för vattentäkt. De föreskrifter som tillhör vattenskyddsområdet innebär vissa restriktioner för olika verksamheter inom området.

Kustbevakningens förmåga till miljöräddning i Vättern

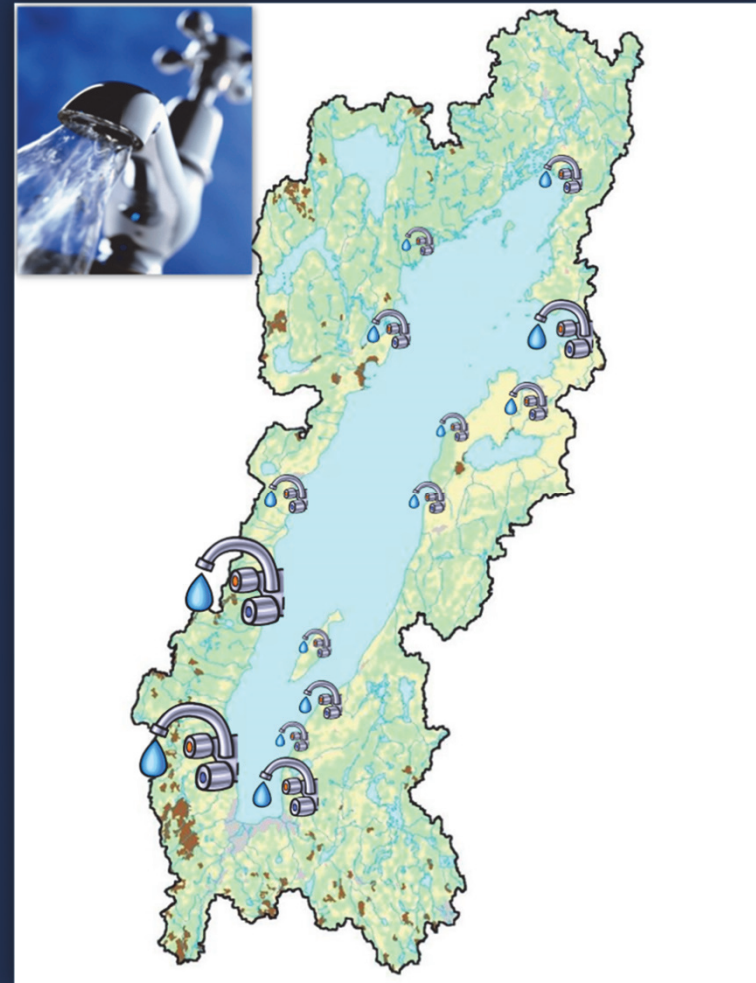
Risker

Sjötrafik

Landtrafik

Aktuellt

Risk- och sårbarhetsanalys avseende oljeutsläpp i Vättern



Resurser i Vättern

Jönköping:

150m mindre kustlänsa med ankare.
Avtal om lån av båt.

Visingsö

75m mindre kustlänsa med ankare

Motala:

200m mindre kustlänsa med ankare
samt KBV- båt med trailer.



Samverkan

- Avtal med kommunal räddningstjänst i Motala och Jönköping samt SSRS.
- Dialog om samverkan med FMV och Försvarmakten

Nationell förmåga att skydda dricksvatten



Nationell förmåga att skydda dricksvatten

Målet är en ökad kunskap och förmåga, tydlighet i ansvar, samt en befast samverkan mellan aktörer inom miljöräddningstjänst för att maximera effektiviteten av insats och förbättra krisberedskap